



# Luminario EAX LED de Área

Iluminación de áreas simplificada, versatilidad garantizada.



# Diseñado para el rendimiento, adaptable a cualquier sitio

Haga más con menos. La familia EAX está diseñada para simplificar la iluminación exterior, brindando flexibilidad y rendimiento en cada proyecto. Confiable, versátil y lista para sitios de cualquier tamaño.

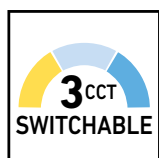
## Una familia. Todas sus opciones.

La familia EAX ofrece tres tamaños que brindan la mejor combinación de tecnología conmutable, incluyendo SwitchOptics, lúmenes ajustables y temperatura de color conmutable para adaptarse a las necesidades únicas de cada instalación. Con más de 60 opciones configurables en campo en un solo SKU, esta familia de iluminación de áreas realmente se adapta a las necesidades de su proyecto en el lugar.

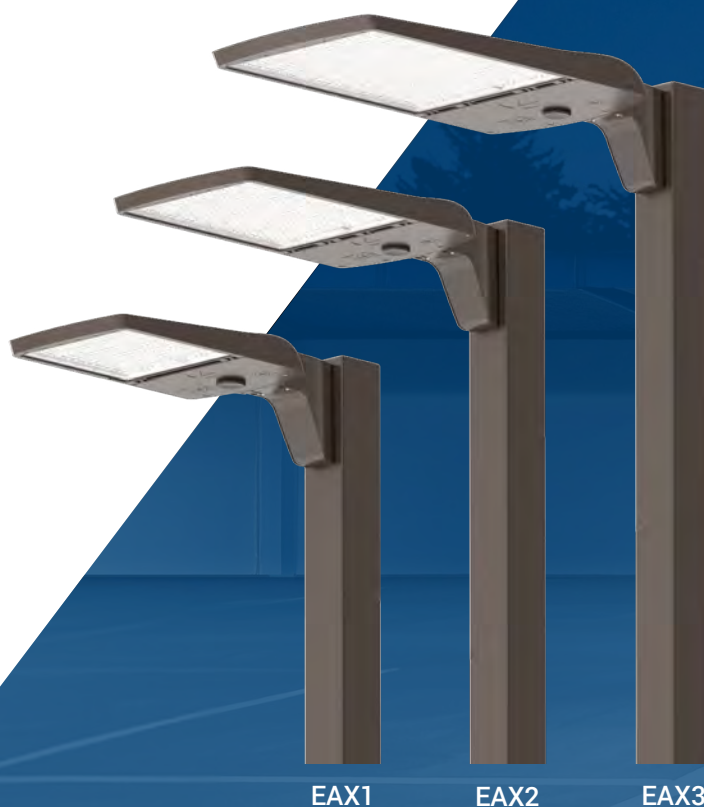
Este enfoque de familia completa reduce el inventario, agiliza los pedidos y garantiza resultados uniformes en todo el sitio. Ya sea que esté iluminando un estacionamiento comercial local, un sendero o un amplio estacionamiento, puede seleccionar la combinación adecuada de tamaño, flujo luminoso y temperatura de color para su proyecto.



EAX1: 5,000L / 7,500L / 10,000L / 12,500L / 16,000L  
EAX2: 18,000L / 21,000L / 24,000L / 27,000L / 30,000L  
EAX3: 33,000L / 36,000L / 39,000L / 42,000L / 45,000L



3000K / 4000K / 5000K



Disponible en bronce oscuro, negro o blanco

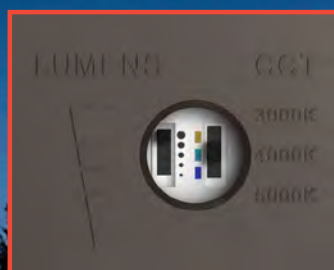




## Configure el rendimiento adecuado

Ilumine exactamente como lo necesita, a la medida de su aplicación. Con lúmenes ajustables de 5 pasos y tres temperaturas de color conmutables, puede ajustar el brillo y la apariencia directamente en el sitio para que coincidan con el trabajo.

Sin conjeturas. Sin devoluciones, sin vueltas atrás. Un luminario lo hace todo, ahorrando tiempo y simplificando cada instalación.



# Tecnología SwitchOptics™

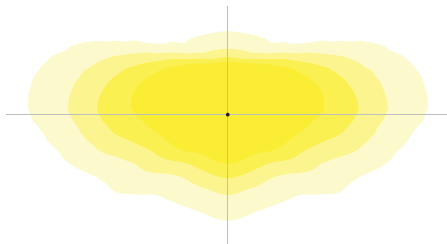
El modelo EAX puede ofrecer hasta cuatro distribuciones con solo deslizar un interruptor.



Con solo tocar un interruptor, el modelo EAX puede proporcionar hasta cuatro patrones de distribución en un solo luminario. Sin cambios de lentes. Sin pedidos especiales. Solo el patrón correcto para la aplicación: ya sea una cobertura amplia para áreas de estacionamiento grandes, un patrón enfocado para caminos o una distribución para minimizar la dispersión de luz de fondo. Solo seleccione la distribución que se ajuste a la aplicación y proporcione instantáneamente la luz correcta exactamente donde se necesita, en todo momento.

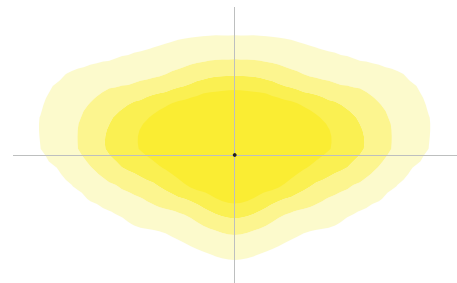
SwitchOptics™ ayuda a los contratistas a ahorrar tiempo en la instalación, a los distribuidores a reducir los SKU, y a los usuarios finales a obtener una iluminación dirigida sin costos ni complejidad adicionales. El resultado: proyectos más rápidos, menores costos de inventario e iluminación eficiente en cualquier entorno.

Todas las distribuciones que se necesita integradas.



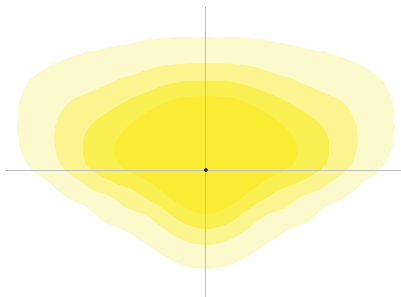
## Tipo 2

Patrón de distribución más largo y estrecho para zonas peatonales, senderos, aceras y caminos/entradas.



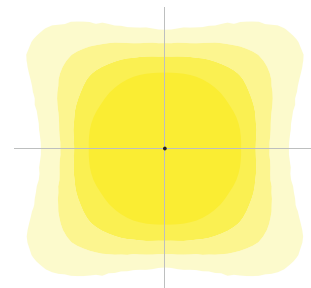
## Tipo 3

Patrón de distribución más amplio y frontal para iluminar desde los perímetros hacia el interior del sitio, partiendo de los límites exteriores de la propiedad.



## Tipo 4

Patrón frontal para áreas que requieren mayor alcance hacia adelante, cobertura y nivel de iluminación dentro del sitio.



## Tipo 5

Luz simétrica proyectada uniformemente en todas las direcciones recomendada para áreas de estacionamiento grandes y abiertas.



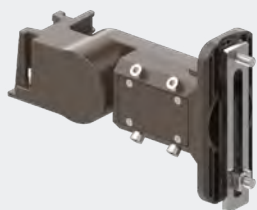


# Soluciones de montaje para cada proyecto



EAX ofrece seis montajes diferentes con una variedad de características de ahorro de mano de obra que incluyen tres tipos de brazos de montaje "sin perforaciones" que se ajustan a la mayoría de las perforaciones de postes existentes, lo que ayuda a ahorrar mano de obra, tiempo y dinero.

Ya sea que esté instalando en postes nuevos, modernizando equipos existentes o acoplándose directamente a estructuras de edificios, la instalación es fácil, eficiente y segura.



## **UPM**

Inclinación universal para postes cuadrados/redondos y montaje superior en espiga



## **SRA**

Poste cuadrado / redondo



## **ASRP**

Poste cuadrado / redondo de inclinación ajustable



## **IS**

Adaptador ajustable slipfitter



## **YK**

Horquilla ajustable



## **WBA**

Soporte de montaje en pared



# Controles de iluminación

## Su sitio. Un sistema.

Aproveche todas las capacidades de un sistema de control de iluminación en red, con controles integrados en red de nLight®.

El modelo EAX cuenta con controles inalámbricos integrados en red para exteriores de nLight y es un producto con certificación DLC® NLC para LLLC, que cumple con los requisitos del código y permite ahorrar hasta un 63 %\*. Reduzca aún más sus costos totales de instalación con la aplicación móvil Visual Installer, que le ayuda a optimizar el proceso.

nLight® es su plataforma de control de iluminación en red para aplicaciones interiores y exteriores, con opciones cableadas o inalámbricas.

El modelo EAX también ofrece controles tradicionales, incluyendo un receptáculo para fotocelda de bloqueo giratorio y tapa de cortocircuito, la forma más sencilla de ofrecer una solución desde el anochecer hasta el amanecer.



## El Paquete completo de iluminación de áreas

Los luminarios EAX de áreas ofrecen una versatilidad inigualable con 60 configuraciones en un solo luminario. Desde el diseño hasta la instalación, EAX simplifica el proceso, reduce la complejidad y garantiza una iluminación uniforme y de alta calidad en cualquier espacio exterior.

- Tecnología SwitchOptics™ con Tipo II, III, IV y V
- CCT conmutables de 3000 K/4000 K/5000 K
- Lúmenes ajustables de 5,000 – 45,000
- UVOLT (120V - 347V)
- Receptáculo de sensor Acuity de bloqueo giratorio
- Receptáculo para fotocelda de bloqueo giratorio
- Seis opciones de montaje
- Certificado NOM, DLC Premium
- Clasificación IP66
- XVOLT (277V - 480V)\*\*
- Protección mejorada contra sobretensiones\*\*
- Controles integrados en red de nLight®\*\*



Ciertas configuraciones de EAX están incluidas en los programas Contractor Select y Design Select™. Consulte la hoja de especificaciones para obtener más información.

\*Informe DLC 2020 "Ahorro de energía de los sistemas de control de iluminación en red (NLC) con y sin LLLC.

\*\*Configurado con plazo de entrega.



Para obtener más información sobre el Luminario EAX LED de áreas, escanee el código QR o visite [www.LithoniaLighting.com](http://www.LithoniaLighting.com)



Escanea aquí



AcuityBrandsLatinoamérica



AcuityBrandsLatinoamérica



AcuityBrandsLatinoamérica



Acuity Brands LATAM



[www.acuityacademy.com.mx](http://www.acuityacademy.com.mx)